

～毎日の通勤を快適にサポート～車両用棚板

環境貢献度：☆☆☆

## 201003-001K

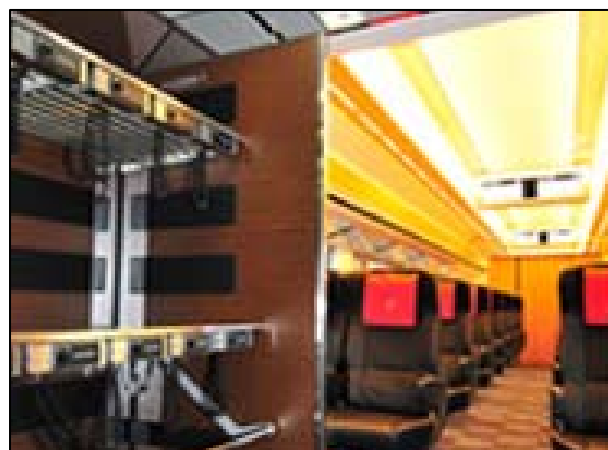
JR東日本 常磐緩行線は、棚板もアルミ化で軽量化  
茨城県 取手駅～東京都 代々木上原駅を結ぶ  
地下鉄乗り入れに対応した新型車両です。



20100323

## 201001-001K

大型トランクの収容が可能な荷物室  
アルミ材の使用で、軽量でありながら  
落ち着いた高級観があります。



20100122

## 200910-002K

3. 0m × 1. 2mのアルミハニカム製大型テーブルです。  
ハニカムパネルの使用で四隅の脚のみで自立し、  
シャープな外観を構成します。



製品仕様  
アルミハニカムパネル天板：塗装仕上げ  
アルミ脚：塗装仕上げ

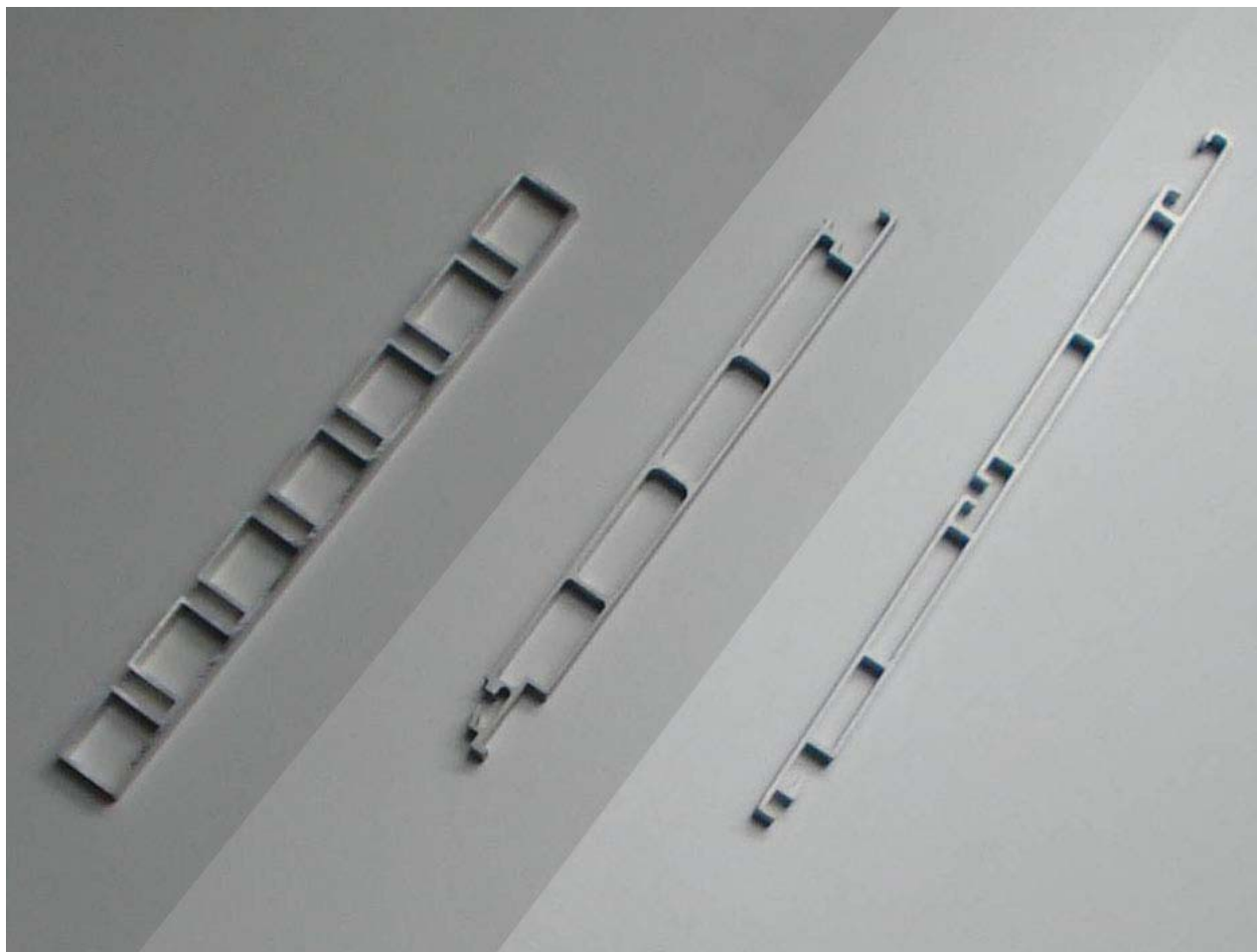
製品寸法 1200mm × 3000mm (× 23.0t) × 700mm  
製品重量 72.5kg

強度性能  
対角支持・中央集中100kg荷重時  
最大たわみ7.5mm(実測値)



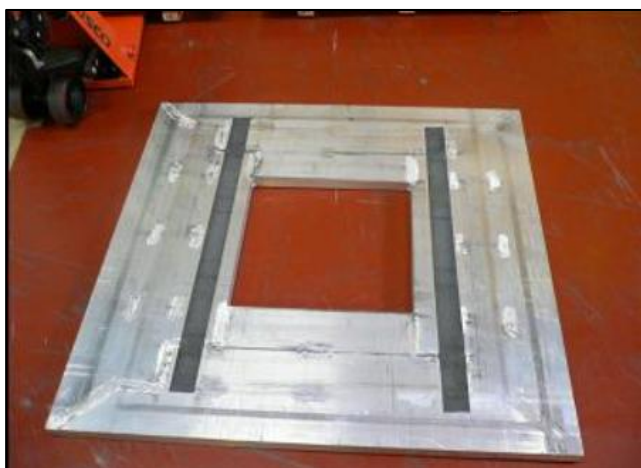
## 200910-001K

博物館向け 資料展示用、アルミ壁面ラックシステムです。  
デザイン性・機能性・耐久性を生かすため、  
アルミ押出形材が採用されています。



## 200909-K002

アルミ型材の組合せで製作した軽量・高剛性のパレットが  
生産現場での生産性・リサイクル性向上に寄与しています。



**KOBELCO**  
神戸製鋼グループ

20090919